

### DETTAGLI

- Bottoni a pressione
- Taschino sul petto
- Rete sulla schiena

### TAGLIE

S ÷ 5XL  
Slim Fit

### COLORE

C01 Bianco

### TESSUTO

100% cotone  
185 g / m<sup>2</sup>



Le misure indicate si riferiscono alle taglie **S** per i capi femminili, **L** per i capi maschili. Per i capi a taglia unica le misure indicate sono effettive.

La giacca a maniche corte Thiago è un vero capo evergreen: stile giovane, praticità e comfort sono i suoi punti di forza. È realizzata in cotone 185 g / m<sup>2</sup> nella variante bianca, e nel 65% poliestere 35% cotone nelle altre sette varianti colore. La vestibilità è Slim Fit, e presenta il collo coreano, con abbottonatura dalla tradizionale punta all'insù e un taschino lato cuore. La parte posteriore è realizzata interamente in maglia di piquet, assicurando così una grande traspirabilità e un'ottima areazione. Thiago è adatta ai lavaggi alle alte temperature.

### COLORI DISPONIBILI



C01 Bianco

TABELLE TAGLIE  
E CORRISPONDENZE

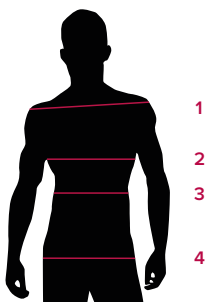
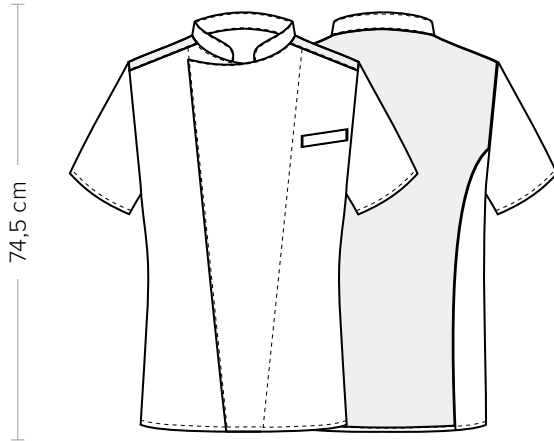


TABELLA ST-G1 SLIM FIT	XS	S	M	L	XL	XXL	XXXL	4XL	5XL
<b>1 - SPALLE</b>	44	45	46	47	49	51	53	55	57
<b>2 - TORACE</b> circonferenza	92-96	96-100	101-104	105-111	112-116	117-124	125-132	133-142	143-152
<b>3 - VITA</b> circonferenza	80-84	84-88	89-92	93-99	100-106	107-116	117-126	127-138	139-148
<b>4 - BACINO</b> circonferenza	93-97	97-101	102-105	106-111	112-117	118-125	126-133	134-143	144-153

**GUIDA ALLE TAGLIE** **1)** Prendere le misure anatomiche (corpo con abbigliamento intimo) senza stringere mantenendo ben teso il metro. **Nota:** nel caso vogliate indossare dei camici già con dell'abbigliamento sotto prendete le misure già abbigliati. **2)** Nel caso tra le misure prese vi fosse una misura a cavallo fra 2 taglie vi consigliamo di prendere quella più grande. **3)** Le misure della tabella sono espresse in centimetri.



**DETAILS**

- Press studs
- Breast pocket
- Network fabric on the back

**SIZES**

S ÷ 5XL  
Slim Fit

**COLOURS**

C01 White

**FABRIC**

100% cotton  
185 g / m<sup>2</sup>



The measures indicated refer to sizes **S** for women, **L** for men. For one-size-fits-all garments, the measurements indicated are effective.

The Thiago short-sleeved jacket is a true evergreen garment: young style, practicality and comfort are its strengths. It is made of 185 g / m<sup>2</sup> in the white variant, and 65% polyester 35% cotton in the seven colors. The fit is Slim Fit, and features a Korean collar, with a traditional upturned buttoning and a breast pocket. The back is made entirely of pique knit, thus ensuring great breathability and excellent ventilation. Thiago is suitable for washing at high temperatures.

**AVAILABLE COLOURS**



C01 White

**SIZE TABLES AND CORRESPONDENCES**

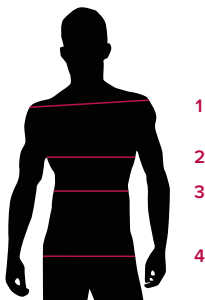


TABLE ST-G1 SLIM FIT		XS	S	M	L	XL	XXL	XXXL	4XL	5XL
<b>1 - SHOULDERS</b>		44	45	46	47	49	51	53	55	57
<b>2 - CHEST</b> circumference		92-96	96-100	101-104	105-111	112-116	117-124	125-132	133-142	143-152
<b>3 - WAIST</b> circumference		80-84	84-88	89-92	93-99	100-106	107-116	117-126	127-138	139-148
<b>4 - HIPS</b> circumference		93-97	97-101	102-105	106-111	112-117	118-125	126-133	134-143	144-153

**SIZE GUIDE** **1)** Take the anatomical measurements (body with underwear) without tightening, keeping the measuring tape taut. Note: in case you want to wear of the gowns already with the clothing underneath take the measurements already dressed. **2)** If there is a measure between 2 sizes between the measurements taken, we advise you to take the bigger one. **3)** The measurements in the table are expressed in centimeters.